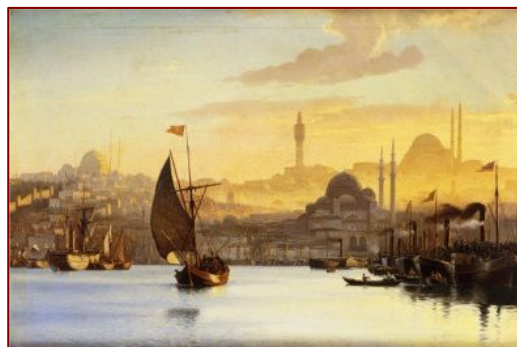




Viajes Próximo Oriente S.L. - CICMA 1.759
C/ Alcalá, nº 302 - Planta 1ª Oficina 3
Madrid 28027 - ESPAÑA
Telf.: +34 913773194 Fax: +34 913773772
info@viajesproximoriente.com
www.viajesproximoriente.com

“Estambul, la joya del Sultán”

TURQUÍA
5 días / 4 noches
Salidas: MADRID / BARCELONA ...
SALIDAS GARANTIZADAS
(Mínimo dos personas)



Día 1.- España – Estambul.

Presentación en el aeropuerto de origen para salir en vuelo de línea regular con destino a Estambul. Asistencia en el aeropuerto y traslado al hotel.

Alojamiento en el hotel.

Día 2.- Estambul.

Desayuno. Iniciaremos nuestro recorrido en la Plaza de Sultán Ahmet, que en otro tiempo albergó el famoso **Hipódromo** de la antigua Constantinopla (capital del Imperio Bizantino) y que aún conserva sus huellas que en el relieve del khatisma (palco imperial del hipódromo), el obelisco de Teodoro I, la Columna de Constantino y la Columna Serpentina. Visitaremos la **Mezquita del Sultán Ahmet**, conocida como “**Mezquita Azul**” (siglo XVII) la más grande y famosa de Estambul; única por sus seis alminares. Por último nos dirigiremos a la **Iglesia de Santa Sofía (Aya Sofía)** edificada por orden del emperador Justiniano (siglo VI), una obra maestra de la arquitectura de todos los tiempos.

Almuerzo. Por la tarde nos dirigiremos al **Palacio Topkapi**, residencia de los Sultanes Otomanos desde el siglo XV hasta mediados del siglo XIX. En su interior se exponen interesantes y valiosas piezas de plata, vidrio y cerámica, indumentarias de guerra, armas de época, etc. Terminaremos en el **Gran Bazar**, el mercado cubierto más extenso del mundo. Tiempo libre.

Regreso al hotel. Cena libre. Alojamiento.

Día 3.- Estambul.

Desayuno. Dedicaremos la mañana a descubrir monumentos emblemáticos del Cuerno de Oro, la bahía natural del Bósforo. Comenzaremos la mañana visitando la **iglesia de San Salvador de Chora** (siglo XI) decorada con impresionantes frescos y mosaicos, paradigma de la arquitectura bizantina y la **mezquita de Eyup**, la primera construida tras la conquista de Estambul por los Otomanos, uno de los lugares más sagrados del Islam al que acuden



Viajes Próximo Oriente S.L. - CICMA 1.759
C/ Alcalá, nº 302 - Planta 1ª Oficina 3
Madrid 28027 - ESPAÑA
Telf.: +34 913773194 Fax: +34 913773772
info@viajesproximoriente.com
www.viajesproximoriente.com

peregrinos de todos los lugares. Por último nos dirigiremos al **Café de Pierre Loti**, para contemplar una bonita panorámica del Cuerno de Oro. Este pequeño café toma el nombre del pseudónimo del novelista francés Julien Viaud, enamorado de Estambul que solía acudir a lugar en busca de inspiración, allá por el siglo XIX. A continuación nos dirigiremos a la **Torre Gálata** que domina el Bósforo, el Mar de Mármara y el Cuerno de Oro y constituye una visita imprescindible, no sólo por la belleza del monumento en sí, sino por la magnífica vista panorámica que ofrece de la ciudad.

Almuerzo. Por la tarde visitaremos la **Cisterna de Justiniano**. Regreso al hotel.

Cena libre. Alojamiento.

Día 4.- Estambul.

Desayuno. Comenzaremos el día recorriendo el pequeño y pintoresco **Bazar Egipcio o Zoco de la Especias**, situado en el extremo sur del Puente Gálata, construyó en 1660 como parte del complejo de la Mezquita Nueva (Yemi Camii) con la misión de ayudar a mantener con sus ganancias el hospital, la escuela coránica y baños públicos (hamman) que formaban parte de las dependencias de la mezquita. Hoy los puestos del bazar reúnen especias, hierbas y otros productos como miel, nueces, dulces y pastirma (carne curada de vacuno)...

Después nos dirigiremos al Puerto de Emiönü, donde embarcaremos para iniciar nuestro **crucero a través del Bósforo** (estrecho que separa Europa y Asia, y comunica el Mar de Mármara con el Mar Negro). Navegando contemplaremos las típicas villas otomanas, los Palacios de Dolmabahçe, Çiragan y Beylerbeyi, la Fortaleza de Rumeli Hisari, etc. Desembarcaremos para visitar en la parte asiática el **Palacio Beylerbeyi**, palacio de recreo del sultán Abdúl Aziz edificado a mediados del siglo XIX en estilo barroco.

Almuerzo. Por la tarde subiremos a la **Colina Çamliça** (literalmente "colina de los pinos") en la parte asiática desde donde podremos contemplar la impresionante panorámica del Bósforo y Estambul desde una perspectiva diferente.

Traslado al hotel. Cena libre. Alojamiento.

Día 5.- Estambul - España

Desayuno. Traslado al aeropuerto para tomar el vuelo de regreso a España.

FIN DEL VIAJE



Viajes Próximo Oriente S.L. - CICMA 1.759
C/ Alcalá, nº 302 - Planta 1ª Oficina 3
Madrid 28027 - ESPAÑA
Telf.: +34 913773194 Fax: +34 913773772
info@viajesproximoriente.com
www.viajesproximoriente.com

SERVICIOS INCLUIDOS:

- Vuelo a Estambul en clase turista de línea regular.
- Asistencia en el aeropuerto.
- Traslados aeropuertos/hoteles y viceversa.
- Transporte en van, minibús o autocar climatizado, según número de participantes.
- Almuerzo durante las excursiones.
- Alojamiento y desayuno en Hoteles según categoría elegida (en habitación doble):

CIUDAD	CATEGORÍA PRIMERA	CATEGORÍA SUPERIOR
ESTAMBUL	BW THE PRESIDENT (o similar)	SULTAN HAN FER HOTEL (Delux room) (o similar)

- Guía de habla castellana durante las visitas.
- Entradas a monumentos y museos, según itinerario.
- Seguro de asistencia en viaje
- Documentación del viaje.

OPCIONAL:

- Seguro de cancelación.

SERVICIOS NO INCLUIDOS:

- Visado.
- Bebidas.
- Propinas al guía y conductor.
- Ningún otro servicio no mencionado como incluido.

IMPORTANTE

- El PASAPORTE debe estar en regla con validez mínima de SEIS meses.
- EL VISADO deberá ser obtenido por el cliente antes de la salida a través de la Web: www.evisa.gov.tr
- Ocasionalmente y por causas meteorológicas, operativas o fuerza mayor, el circuito podría ser modificado en ruta.
- Este es un circuito de salida garantizada, es decir, que clientes de distintos operadores son agrupados a su llegada a Estambul para realizar todo juntos el viaje en un medio de transporte común, en función del número de participantes.